

Foglalkoztatás és
szociális munka -
labor

WJLF SZM BA

Esetbemutatós- egy lehetséges forgatókönyv

Kurzusfeladat

Pecze
Mariann

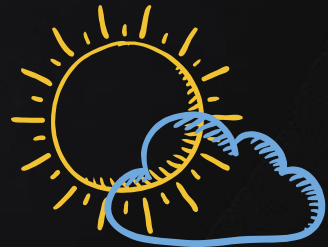
Hogyan fogjunk
hozzá egy eset
bemutatásához?

BEMUTATÓ ELŐADÁS CÍME

Készítette:

Intézmény:

Kurzus:





ESETBEMUTATÁS

Vázolja röviden az esetet!

Emelje ki azokat a lényeges elemeket, információkat, amelyekre építhetne egy tanácsadás, konzultáció során a munkaerőpiac szemszögéből!

2.

CÉLSZEMÉLY



Jellemezze röviden az
esetleírásban szereplő személyt:

Demog-
ráfiai

képzettségi

Munkaerő
-piaci

szempontból

Fogalmazzon meg néhány általánosítást!

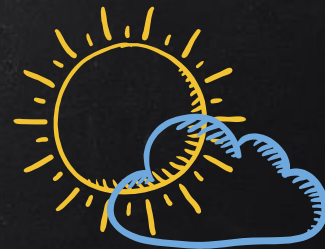
A KLIENS MUNKAERŐPIACI STÁTUSZÁNAK RÉSZLETEZÉSE

- X Mikor és hol kezdett dolgozni?
- X Kinek a példájára választott pályát/szakmát?
 - Változtatott-e az első szakmáján? Tanult-e felnőttként, (ha igen, mit és hogyan hasznosította?)
 - Hogyan és kiktől tanult pályája során? (kollégák)
- X Munkához való viszonya, annak esetleges változásai
- X Családi kapcsolatok, társas hatások esetleges szerepe a munkaút alakulásában
- X Hogyan jellemezné a fizetési/ jövedelmi helyzetét? (ezt össze kell nézni a minimálbérekkel, átlagbérrel)
- X Kikkel dolgozik együtt?
- X Milyen a munkabeosztása? Ez hogyan érinti a magánéletét, családi életét?
- X Hogyan jut el és haza a munkahelyére? Mennyit ingázik? (idő és km)
- X Milyen anyagokkal, eszközökkel dolgozik? Munkája során érik-e negatív egészségügyi hatások?
- X Munkavégzéssel kapcsolatos jövőképe (fejlődési igények/lehetőségek/vállalások)

PÉLDÁK

- X Horváth Veronika Eltérő utak a magyar munkaerőpiacon
http://szociologia.btk.pte.hu/sites/default/files/Doktori_Iskola/03_horvath.pdf
- X Csoba Judit–Czibere Ibolya (2007) Tipikus munkaerőpiaci problémák – atipikus megoldások
<https://mek.oszk.hu/12400/12499/12499.pdf>

3.



POTENCIÁLIS PROBLÉMÁK

Gondolja végig és gyűjtse össze azokat a lehetséges kérdéseket, amelyeket az eseteírásban szereplő személy problémaként (kérdésként) megfogalmazhatna a tanácsadónak, konzulensnek!

4.



SEGÍTŐK

Mely szervezeteket, intézményeket, szakembereket lehetne bevonni a folyamatba?

Nevezzen meg konkrét (lakóhelyén működő) és általános példákat is!

5.



INFORMÁCIÓFORRÁSOK

Sorolja fel azokat az információforrásokat, weblapokat, adatbázisokat, amelyeket használhat / ajánlhat a tanácsadás, konzultáció során!

Emeljen ki egy információforrást és mutassa be az esethez kapcsolhatóan.

Alkalmazható:



SWOT ANALYSIS

STRENGTHS

erősségek

S

W

WEAKNESSES

gyengeségek

O

T

lehetőségek

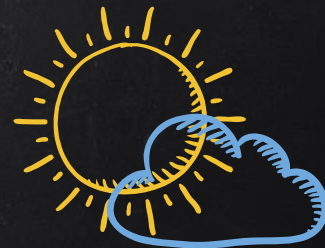
OPPORTUNITIES

veszélyek

THREATS



Használhatók interjúból
származó idézetek is



SAJÁT MEGLÁTÁS

A prezentációba beilleszthet olyan diát, diákat is, amelyeket

- fontosnak ítéel
- hiányoznak a sémából
- kapcsolódnak a képzés anyagához és az esethez



TANÁCSOK

- X Válasszon a Power Pointban a bemutató témájához, hangulatához illeszkedő hátteret!
- X Fogalmazzon frappánsan, röviden!
- X Csak a lényeg szerepeljen dián!
- X Számok, adatok használata ajánlott!
- X Díszíthet néhány fóliát fotókkal, grafikákkal!